

Electrovanne assistée par fluide

EV 160



- Entièrement plastique PVC, PP ou PTFE
- Assistée par fluide
- Pression 0,3 à 6 bar
- 2 voies 2 positions
- Membrane EPDM ou FPM
- Raccordement femelle DN 15 à DN 50

PRINCIPE

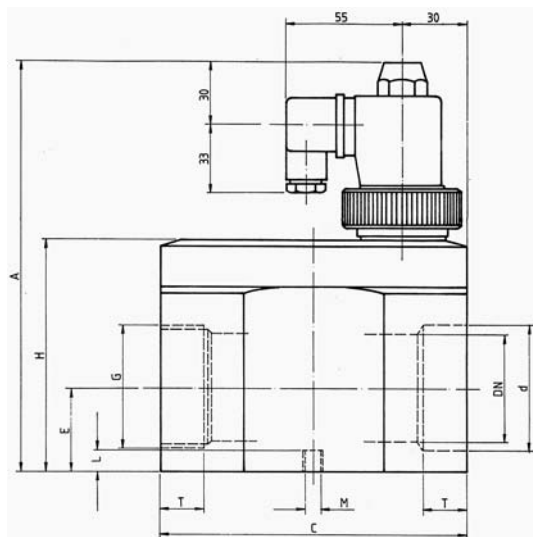
L'électrovanne se compose d'une membrane qui actionne le passage du flux principal et d'un piston qui commande le circuit secondaire d'assistance à la fermeture.

En version NF (*std*), on utilise la pression amont comme contre pression pour actionner la membrane à la fermeture du circuit principal. Le piston soulevé lors de l'alimentation de la bobine libère la contre pression commandant ainsi l'ouverture du circuit.

Ce type d'électrovanne doit toujours être installé sur une canalisation sous pression, avec une ΔP de minimum 0,3 bar.

CARACTERISTIQUES TECHNIQUES

Alimentation	: 230 V / 50 Hz - Autre tension sur demande
Consommation	: 6,5 VA
Fonction	: Normalement Fermée - (<i>N.O. sur demande</i>)
Diamètre de passage	: 15 - 50 mm
Pression admissible	: 0,3 - 6 bar
Position de montage	: Indifférente (<i>de préférence bobine vers le haut</i>)
Matériaux	: Membrane et siège clapet, EPDM - FPM Corps, PVC - PPH - PTFE
Raccordement	: Femelle à coller (PVC) Femelle à polyfuser (PPH) Taraudé (PTFE)
Viscosité	: Maxi 3° E / 21 cSt
Protection	: IP 65
Raccord électrique	: Prise DIN 43650 débrochable PE 9
Température ambiante	: 50 °C
Température de service	: PVC, 50 °C PP et PTFE, 80 °C



DIMENSIONS

DN mm	d ⁽¹⁾ mm	d ⁽²⁾	Kv l / mn	T mm	A mm	B mm	C mm	E mm	F mm	H mm	L mm	M	(Corps PVC, PP, PTFE avec membrane EPDM)		
													PVC	PP	PTFE
15	20	½"	51	14,5	129	62	74	16	40	49	6	M5	P69 244	P45 369	P69 269
20	25	¾"	163	16	143	94	98	23	60	63	10	M6	P69 248	P46 379	P69 272
25	32	1"	171	16	143	94	98	23	60	63	10	M6	P69 252	P45 370	P69 276
32	40	1" ¼	386	20	171	124	124	31	80	91	12	M8	P69 256	P43 291	P69 280
40	50	1" ½	400	20	171	124	124	31	80	91	12	M8	P69 261	P42 323	P69 284
50	63	2"	493	20,5	189	140	140	39	90	109	12	M8	P69 265	P48 066	P69 288

⁽¹⁾ Pour PVC et PP, ⁽²⁾ Pour PTFE - Nous consulter impérativement pour les membranes FPM et autres alimentations.

BAMO MESURES

22, Rue de la Voie des Bans - Z.I. de la Gare - 95100 ARGENTEUIL

Tél : (+33) 01 30 25 83 20 - Web : www.bamo.fr

Fax : (+33) 01 34 10 16 05 - E-mail : info@bamo.fr

Electrovanne
assistée par fluide
EV 160

22-05-2007

920 10 01 D

PLAS

920-01/1

920